

Des modifications sont susceptibles d'être apportées à ce plan en fonction des nécessités techniques de la réalisation tant en ce qui concerne les dimensions libres que les équipements. L'implantation du mobilier est donnée à titre indicatif.

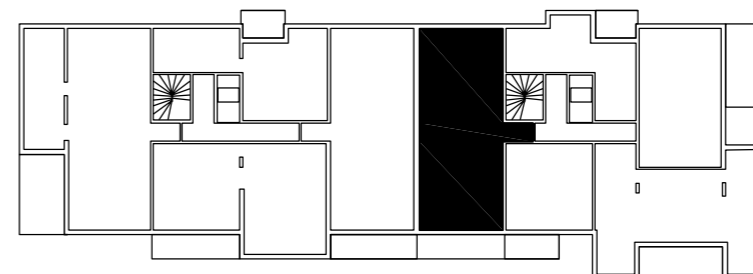
Sept. 2006

SEJOUR	26.65 m ²
HALL	8.60 m ²
CUISINE	9.80 m ²
CHAMBRE 1	11.80 m ²
CHAMBRE 2	10.15 m ²
SALLE DE BAINS	3.75 m ²
DEGAGEMENT	3.40 m ²
WC	1.35 m ²

T3 215 - R+1

SURFACE HABITABLE 75.50 m²

BALCON 9.25 m²



PLAN R+1



Résidence **d'HEESPEL**
HAUBOURDIN