

Des modifications sont susceptibles d'être apportées à ce plan en fonction des nécessités techniques de la réalisation tant en ce qui concerne les dimensions libres que les équipements. L'implantation du mobilier est donnée à titre indicatif.

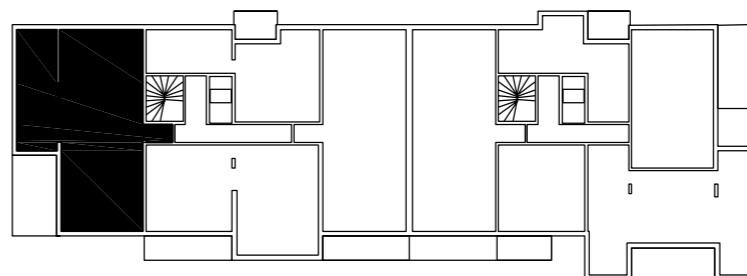
Sept. 2006

CHAMBRE 1	11.80 m <sup>2</sup>
CHAMBRE 2	9.60 m <sup>2</sup>
CHAMBRE 3	9.25 m <sup>2</sup>
SALLE DE BAINS 1	3.95m <sup>2</sup>
HALL	6.55 m <sup>2</sup>
DEGAGEMENT	4.90 m <sup>2</sup>
SALLE DE BAINS 2	3.05m <sup>2</sup>
SEJOUR	33.55 m <sup>2</sup>
CUISINE	9.25 m <sup>2</sup>
WC	1.35 m <sup>2</sup>

**T4 124 - R+2**

**SURFACE HABITABLE 93.25 m<sup>2</sup>**

Balcon 15.65 m<sup>2</sup>



**PLAN R+2**



*Résidence d'HEESPEL*  
HAUBOURDIN