

Résidence de l'Ancienne Poste

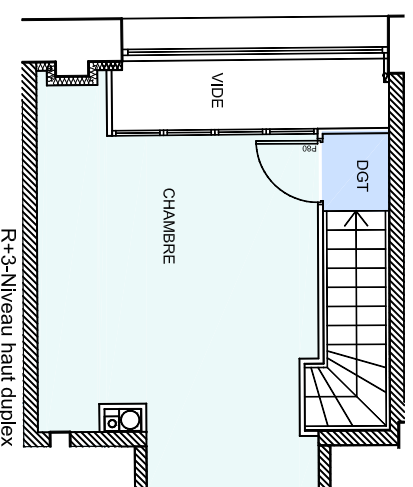
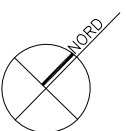
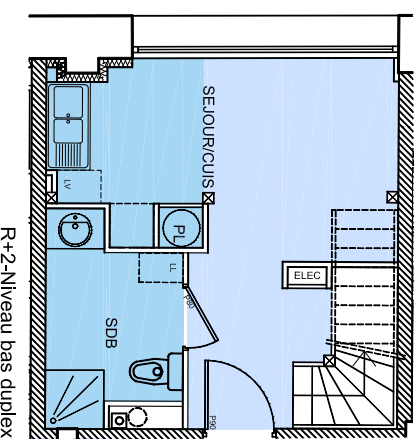
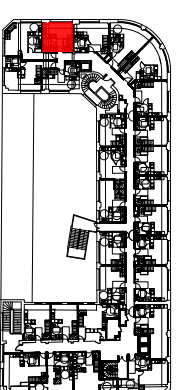
Rue Raymond Poincaré

TROYES (10)



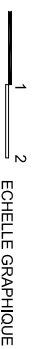
Peiffer - Freysson

Octobre 2009



N° LOGT	TYPE	NIVEAU
04	T 2 DUPLEX	R+2-R+3

Locaux	Surfaces habitables
Séjour/cuisine	15,63m ²
Salle de bains	4,58m ²
Dégt	0,97m ²
Chambre	17,60m ²
TOTAL	38,78m²



NOTA:
 Des modifications sont susceptibles d'être apportées à ce plan en fonction des nécessités techniques et administratives lors de la réalisation, pour les dimensions libres, position des baies et équipements.
 Les surfaces données sont approximatives. Les retombées, soffites, faux-plafonds ne sont pas figurés.