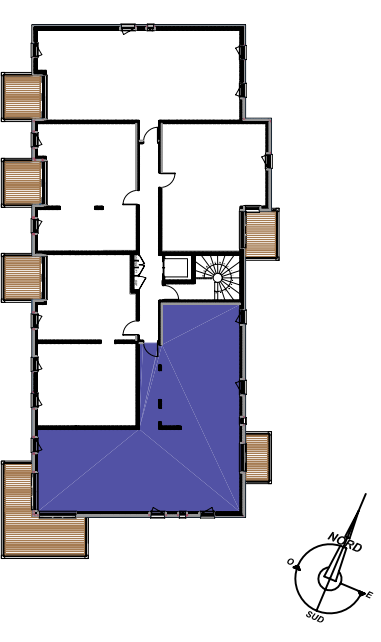


Alain Bossan - architecte

L'Orée du Parc
rue du Général Leclerc - Baisieux



Appartement T4 N°25
Niveau +2

Hall	10.99 m ²
Séjour	36.82 m ²
Cuisine	10.77 m ²
Cellier	2.53 m ²
WC 1	1.97 m ²
WC 2	1.85 m ²
Bains 1	5.72 m ²
Bains 2	4.74 m ²
Délogement	4.21 m ²
Chambre 1	17.20 m ²
Chambre 2	11.92 m ²
Chambre 3	11.31 m ²

Surface Habitable	120.03 m ²
Balcon 1	4.50 m ²
Balcon 2	19.69 m ²

La surface totale est exprimé à 3% près. Les retombées, soffites, gaines, canalisations et radiateurs ne sont pas figurés. Les positions des ouvertures, selon les plans de façades, sont susceptibles de légers déplacements.

Ind. B

Le 6 décembre 2010

