

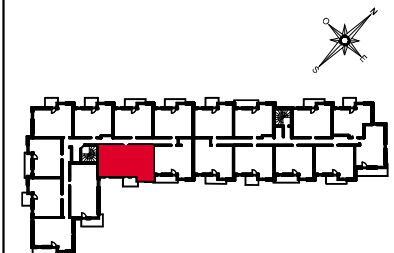
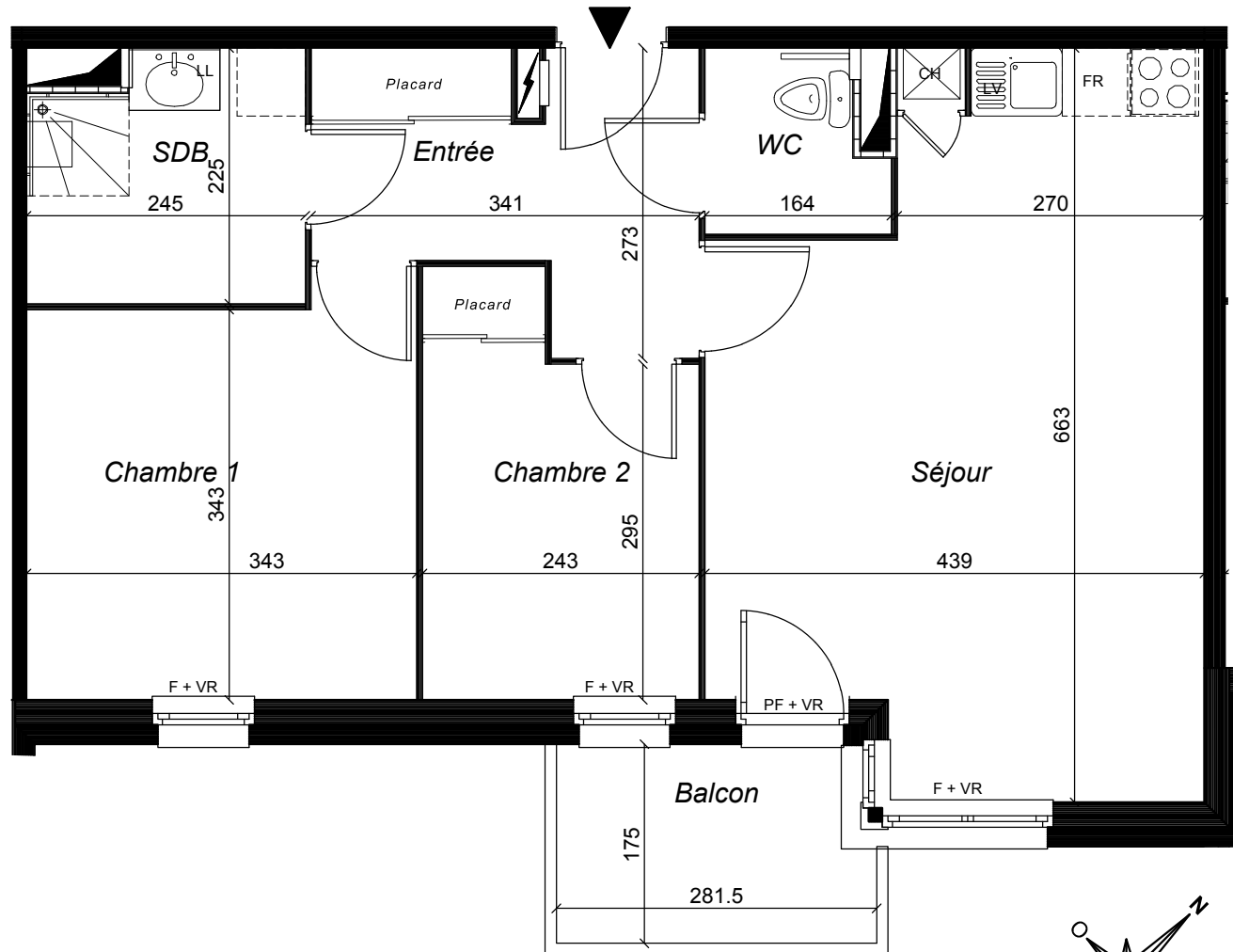
PATIOS D'OR - Type 3 - n°1210 - Etage 2



GRUPE ROBOT DUTILLEUL



Agence A Architectes



Type 3 - n°1210 - Etage 2

Surfaces habitables n° 1210	
Entrée	7,29 m ²
Séjour / Cuisine	24,74 m ²
Chambre 1	12,12 m ²
Chambre 2	8,10 m ²
Salle de Bains	5,15 m ²
WC	2,36 m ²
TOTAL SURFACES HABITABLES :	59,76 m²
Balcon	4,66 m ²
Terrasse	
TOTAL SURFACES ANNEXES :	4,66 m²

LEGENDE			
LL	attente lave linge		gaine électrique
LV	attente lave vaisselle		gaine technique
FR	attente réfrigérateur		faux-plafond
F	fenêtre	PF	porte-fenêtre
VR	volet roulant	OF	ouvrant française
		CH	chaudière

14/03/11
Version n°1 Ind A

Ce plan est établi sur la base du Dossier d'Avant-Projet Détaillé. La mise au point technique peut engendrer des modifications mineures. (dimensions, soffites, faux-plafonds,...).

