

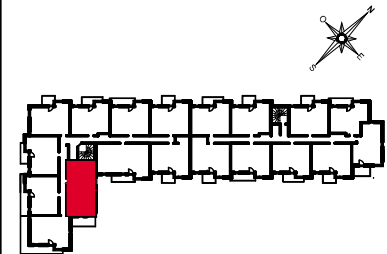
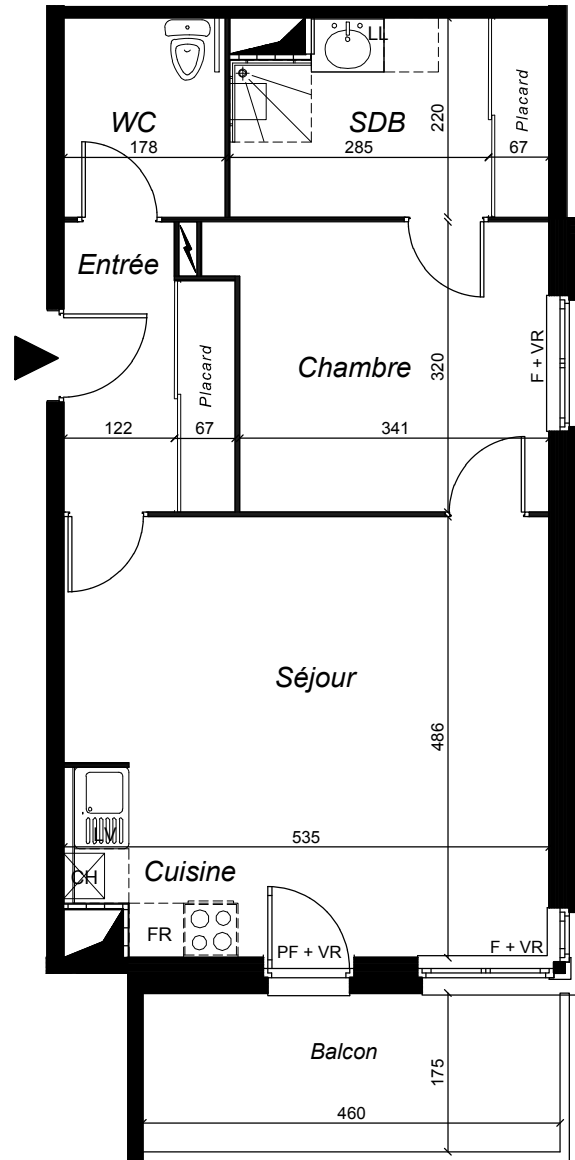
PATIOS D'OR - Type 2 - n°111 - Etage 1



GRUPE ROBOT DUTILLEUL



Agence A Architectes



Type 2 - n°111 - Etage 1

Surfaces habitables n° 111	
Entrée	5,61 m ²
Séjour / Cuisine	25,53 m ²
Chambre	11,16 m ²
Salle de Bains	7,32 m ²
WC	3,92 m ²

TOTAL SURFACES HABITABLES : 53,54 m²

Balcon	8,05 m ²
Terrasse	

TOTAL SURFACES ANNEXES : 8,05 m²

LEGENDE			
LL	attente lave linge		gaine électrique
LV	attente lave vaisselle		gaine technique
FR	attente réfrigérateur		faux-plafond
F	fenêtre	PF	porte-fenêtre
VR	volet roulant	OF	ouvrant française
		CH	chaudière

14/03/11

Version n°1 Ind A

Ce plan est établi sur la base du Dossier d'Avant-Projet Détaillé. La mise au point technique peut engendrer des modifications mineures. (dimensions, soffites, faux-plafonds,...).

