

# " Les bois parallèles "

## Rue Casimir Giroud - 59500 DOUAI



### BÂTIMENT A

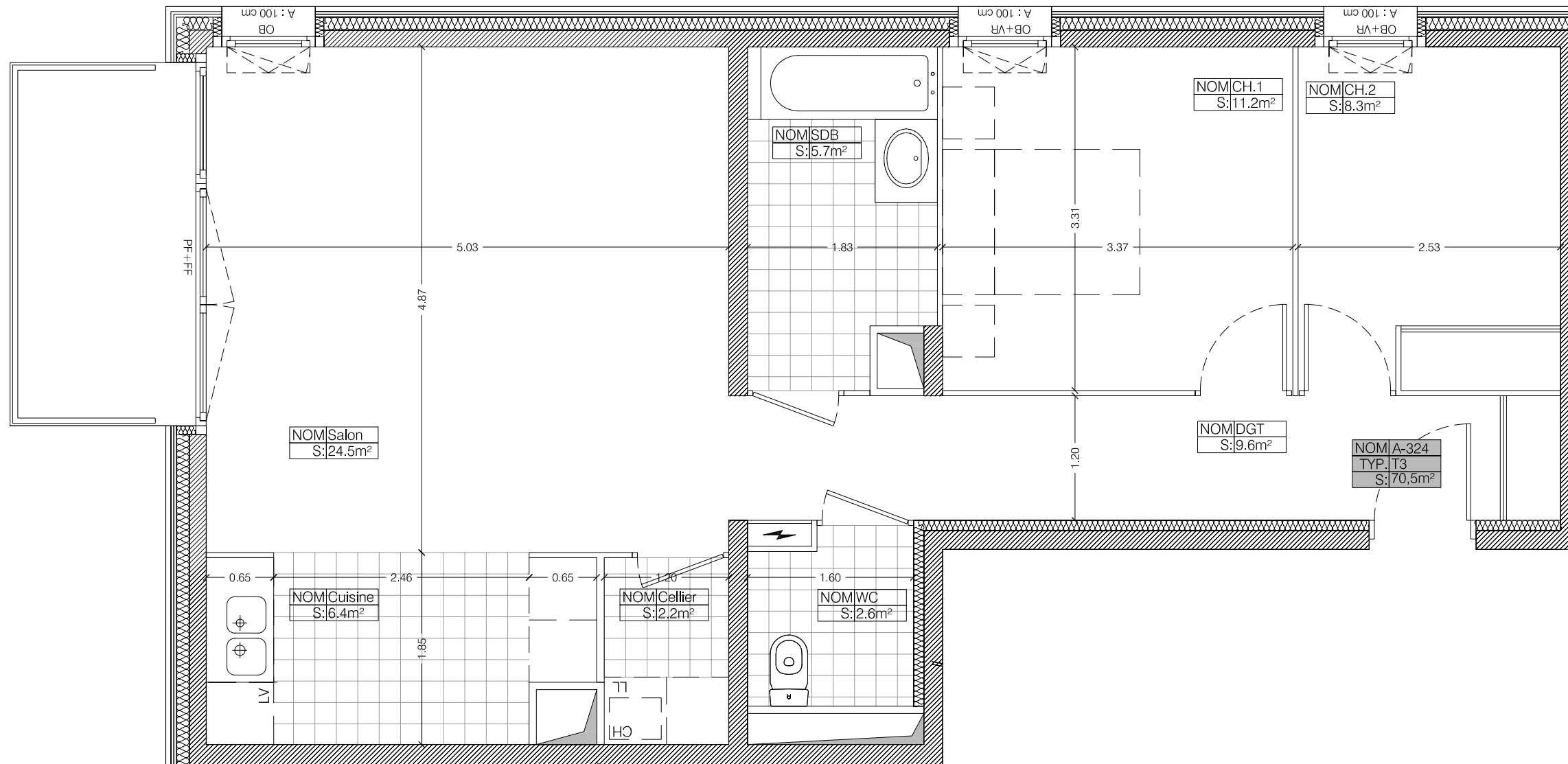
#### Appartement 3 pièces

#### A-324 R+2

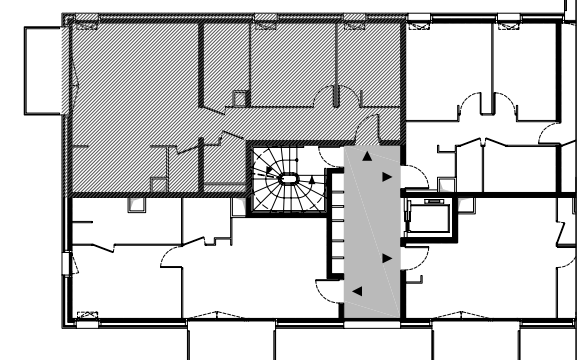
Tableau de surfaces habitables

Salon	24,50 m <sup>2</sup>
Chambre 1	11,20 m <sup>2</sup>
Chambre 2	8,30 m <sup>2</sup>
Cuisine	6,40 m <sup>2</sup>
Salle de bain	5,70 m <sup>2</sup>
WC	2,60 m <sup>2</sup>
Cellier	2,20 m <sup>2</sup>
Dégagement	9,60 m <sup>2</sup>

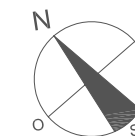
Total Surface Habitable	70,50 m <sup>2</sup>
Surface Terrasses, balcons	5,25 m <sup>2</sup>



NOM A-324  
TYP. T3  
S: 70,5m<sup>2</sup>



Légende: OB = Châsis oscillo-battant, PF = Porte-fenêtre, FF = Fenêtre fixe, VR = Volet roulant



05.05.2010

NOTA : des modifications sont susceptibles d'être apportées à ce plan en fonction des nécessités techniques de la réalisation, tant en ce qui concerne les dimensions libres que l'équipement. Les surfaces indiquées sont approximatives, les retombées, faux plafonds ainsi que l'emplacement des équipements sont figurés à titre indicatif. La surface des placards est incluse dans celles des pièces attenantes.