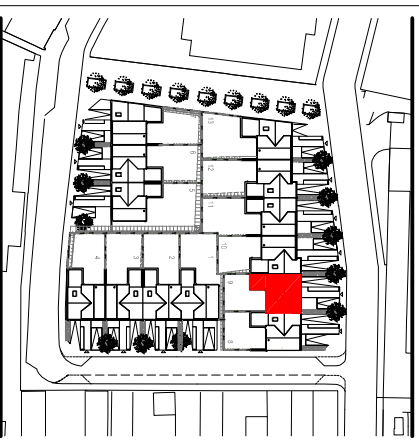


**13 maisons - Le Carré Violette**  
59510 HEM

Type 4 Logement n°9



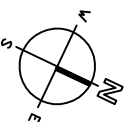
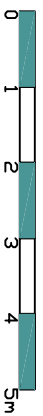
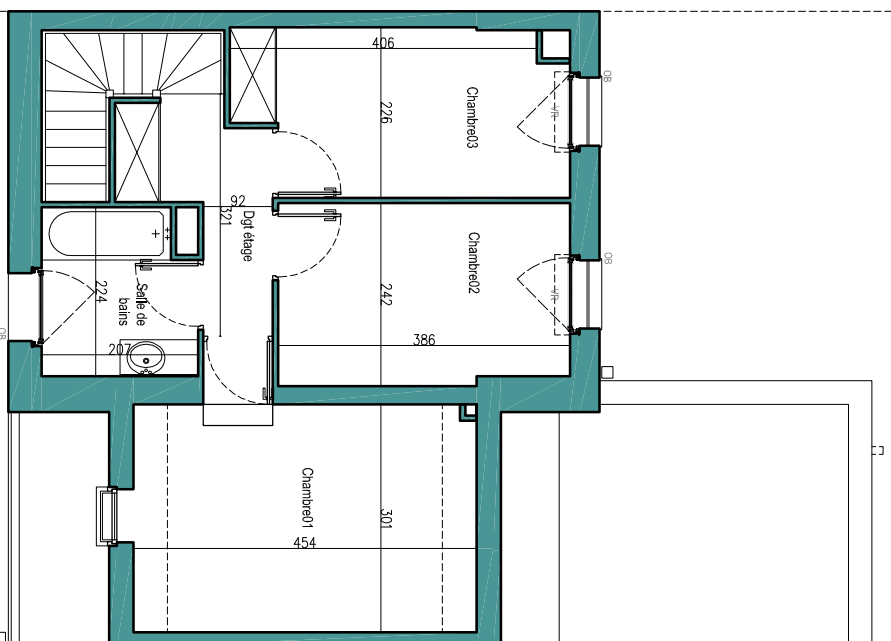
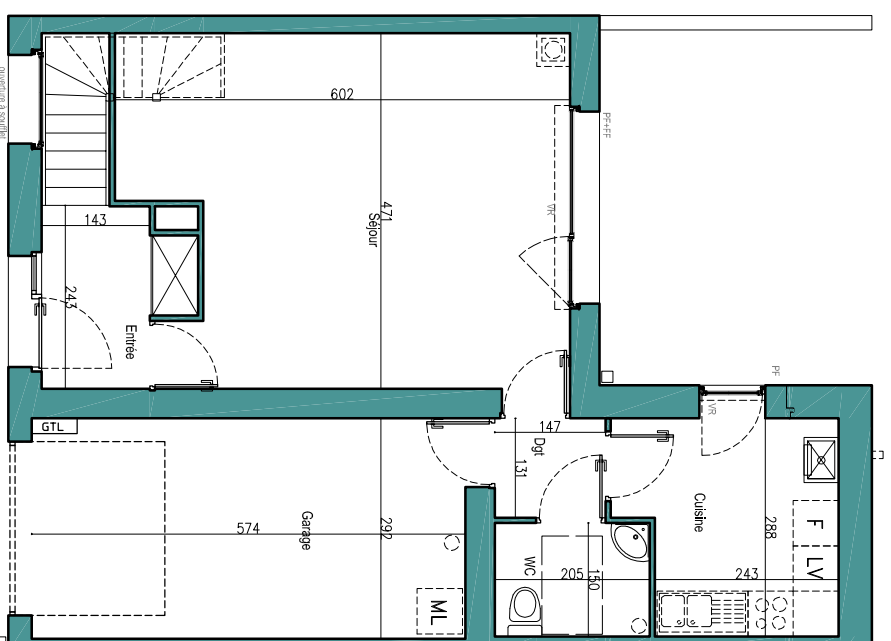
Surfaces habitables: Surfaces utiles:

Entrée	4,14 m <sup>2</sup>	
Séjour	25,81m <sup>2</sup>	
Cuisine	7,78 m <sup>2</sup>	
WC	3,08 m <sup>2</sup>	
Dégagement	1,92 m <sup>2</sup>	
Chambre 1	11,73 m <sup>2</sup>	14,41 m <sup>2</sup>
Chambre 2	9,18 m <sup>2</sup>	
Chambre 3	9,27 m <sup>2</sup>	
Dégagement étage	4,26 m <sup>2</sup>	
Salle de bain	4,37 m <sup>2</sup>	
Garage		17,52 m <sup>2</sup>
<b>Total</b>	<b>81,54 m<sup>2</sup></b>	<b>101,74 m<sup>2</sup></b>

Parcelle 217 m<sup>2</sup>

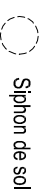
Date: MARS 2011

La surface utile est comprise à 3% près. Des modifications dues à des imprécisions techniques ou administratives peuvent être apportées au plan. Les rebords, soffites, gaines, canalisations et radiateurs ne sont pas figurés. Les positions des ouvertures, selon les plans de façades, sont susceptibles de subir de légers déplacements.



LEGENDE

- PF Porte fenêtre
- FF Fenêtre fixe
- OB Fenêtre Oscillo-battante
- PFC Porte fenêtre coulissante
- CH Chaudière
- VR Volet roulant
- AV Allège vitrée



Siphon de sol