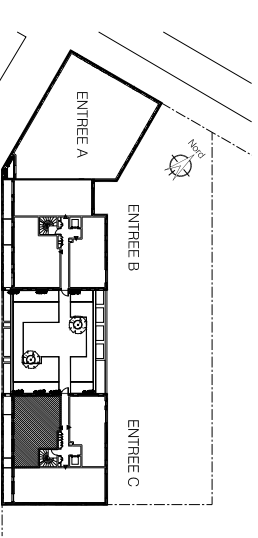




L'Arboretum
 Boulevard Paul Painlevé - Euraille



Entrée C étage 4

Type 3 Appartement C42

Surfaces habitables :

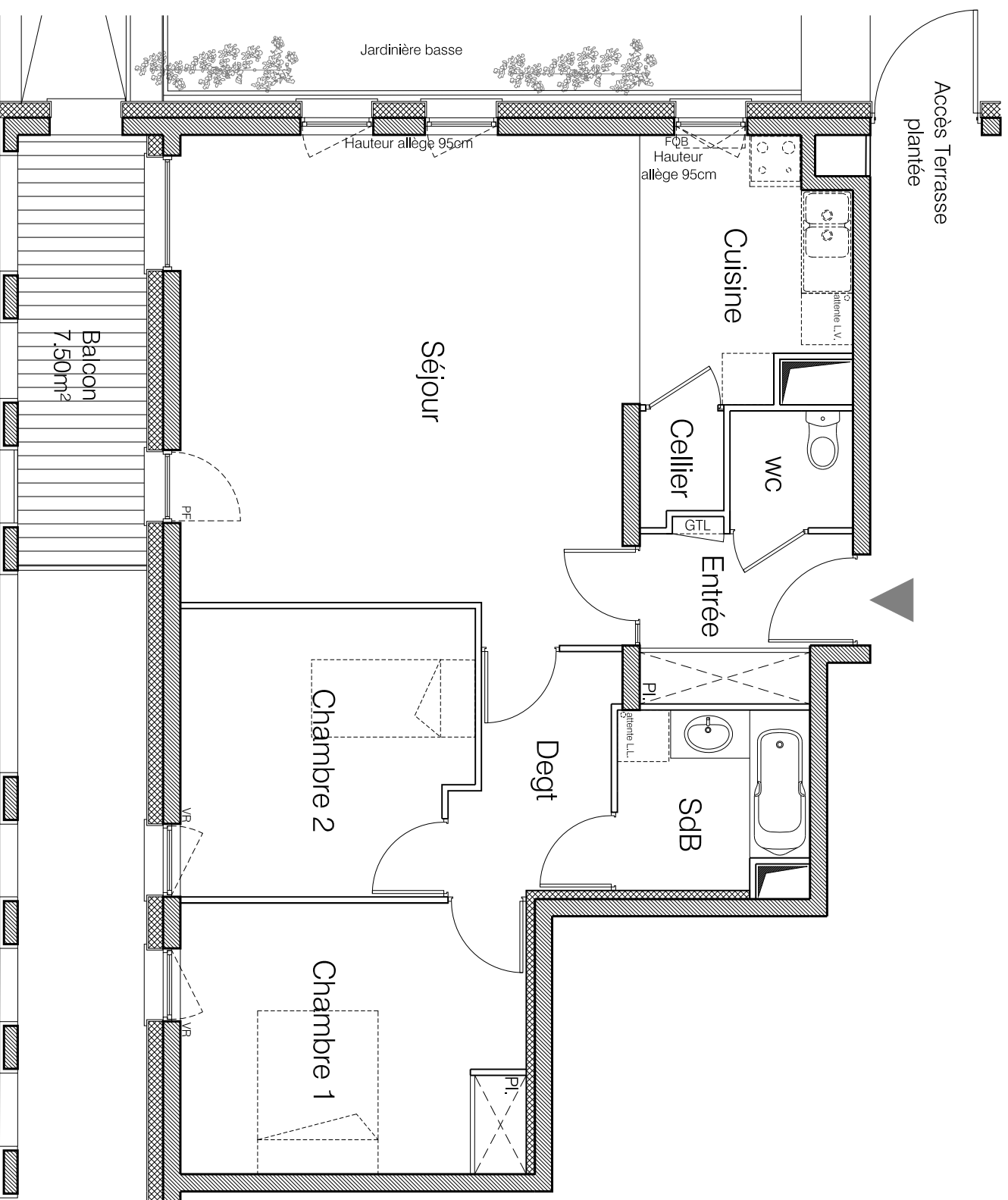
Entrée	4,60 m ²
Cuisine	6,85 m ²
Séjour	29,45 m ²
Cellier	1,20 m ²
WC	1,95 m ²
Chambre 1	12,70 m ²
Chambre 2	11,00 m ²
Salle de bains	4,45 m ²
Dégagement	4,80 m ²

Total	77,00 m²
Balcon	7,50 m²

le 16 novembre 2009

CAAU
 COUSSEY & ASSOCIÉS ARCHITECTES URBANISTES
 94, rue de Valenciennes 59000 Lille

La surface totale est exprimée à 3% près. Des modifications dues à des impératifs techniques ou administratifs peuvent être apportées au plan. Les rebords, sorties, grilles, canalisations et radiateurs ne sont pas figurés. Les positions des ouvertures, selon les plans de façades, sont susceptibles de subir de légers déplacements.



- Légende :**
- VR volet roulant
 - FOB fenêtre oscillo-battante
 - PF porte-fenêtre
 - GTL tableau électrique

