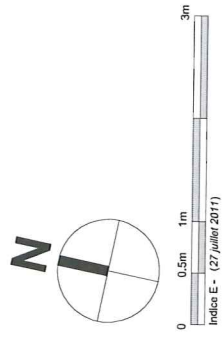
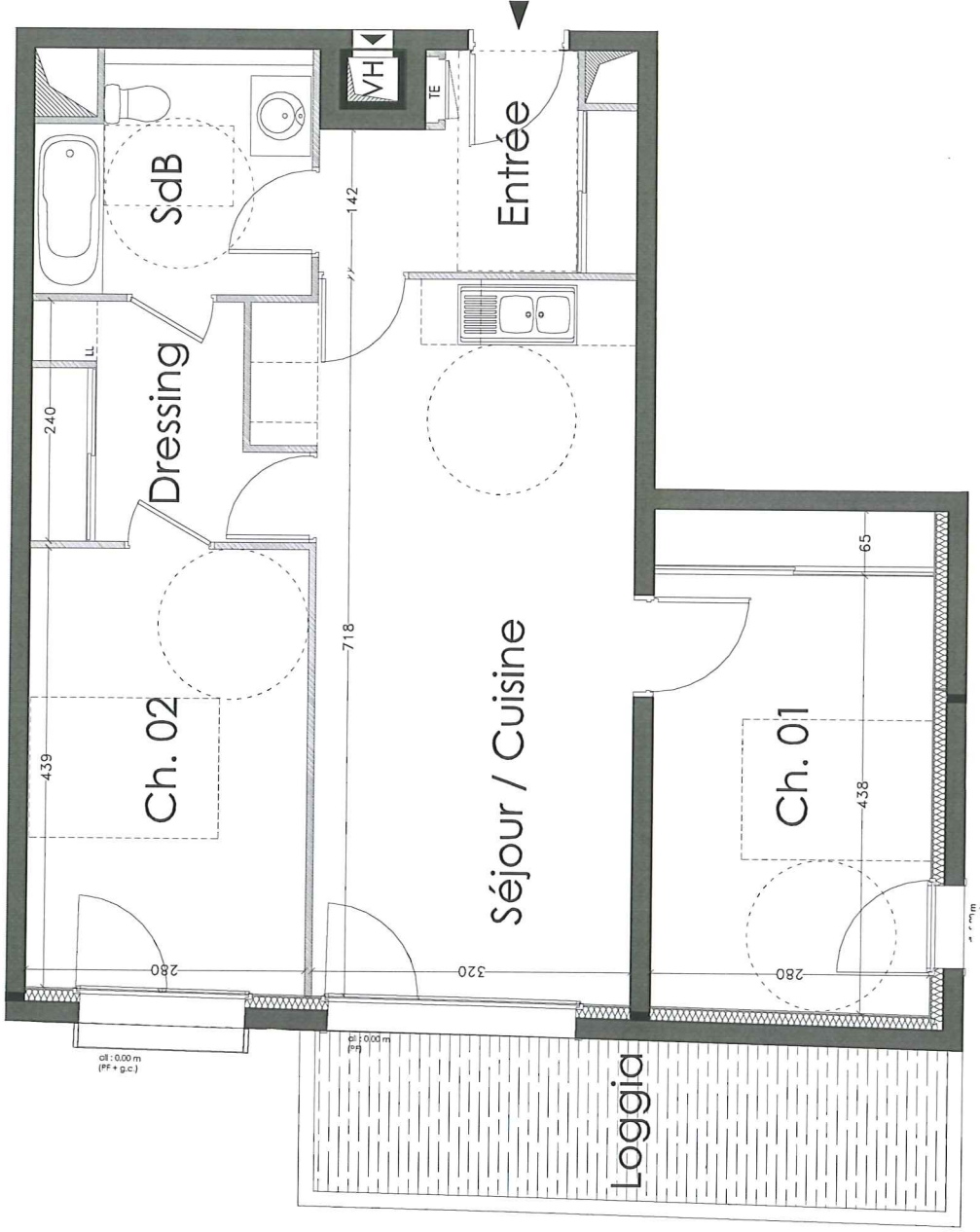


Log. 263 - Appartement 3 pièces

Etage	gème
Entrée + Placard	5.8 m ²
Séjour + cuisine	24.1 m ²
Chambre 01 + Placard	14.0 m ²
Chambre 02	12.4 m ²
Dressing	5.7 m ²
SdB	6.4 m ²
Surface habitable	68.4 m²
Surface loggia	10.2 m²



Des modifications sont susceptibles d'être apportées à ce plan en fonction des nécessités techniques de la réalisation, tant en ce qui concerne les dimensions libres de l'équipement, les retombées, faux-plafonds, ainsi que l'emplacement des équipements sont figurés à titre indicatif. Les surfaces des appartements pourront présenter à la livraison des surfaces de plus ou moins 5% sans que cela puisse donner lieu à des indemnités, ni contestation. Les surfaces annexes (loggias, balcons, terrasses, garages, parkings) ne sont pas garanties.